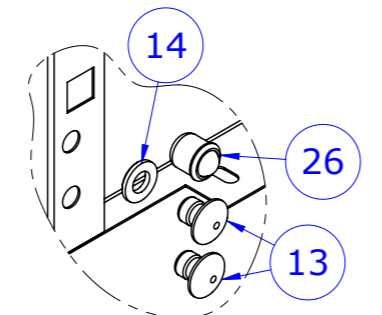


Nome	Data	Letra	Modificação	Aprov.	Nome	Data	Letra	Modificação	Aprov.	Nome	Data	Letra	Modificação	Aprov.	Nome	Data	Letra	Modificação	Aprov.
Felipe	08/09/17	a	Acresc. item, des. antigo no A.M. (RAE 1232).	Cléber	Alberto	26/07/19	c	Era: P37643 (RAE 2512)	Cléber					Cléber					Cléber
Felipe	17/10/17	b	Acresc. item (RAE 1341).	Cléber	Felipe	11/03/20	f	Acresc. item, elim. P39422, P28577, P27858 (RAE 2876)	Cléber					Cléber					Cléber
Felipe	07/05/18	c	Era P15933 (RAE 1773).		Iuri Lucas	23/02/22	g,h,i,j	Era (g)458 (h)592 (i)612 (j)0,166 / Elim. P31826 (RAE 3894)	Cléber					Cléber					Cléber
Felipe	14/01/19	d,e	(d) era P7803; (e) acresc. item (RAE 2224).	Cléber					Cléber					Cléber					Cléber

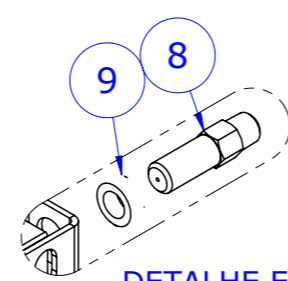
TABELA DE APLICAÇÕES DE TOLERÂNCIAS NÃO ESPECIFICADAS EM DESENHO (mm)					
Classe	Tolerância	De 0 até 30	Acima de 30 até 120	Acima de 120 até 300	Acima de 300 até 1000
Medio	$\pm 0,1$	$\pm 0,2$	$\pm 0,3$	$\pm 0,5$	$\pm 0,8$
Acima	± 2	$\pm 0,8$	$\pm 1,0$	$\pm 1,5$	$\pm 2,0$



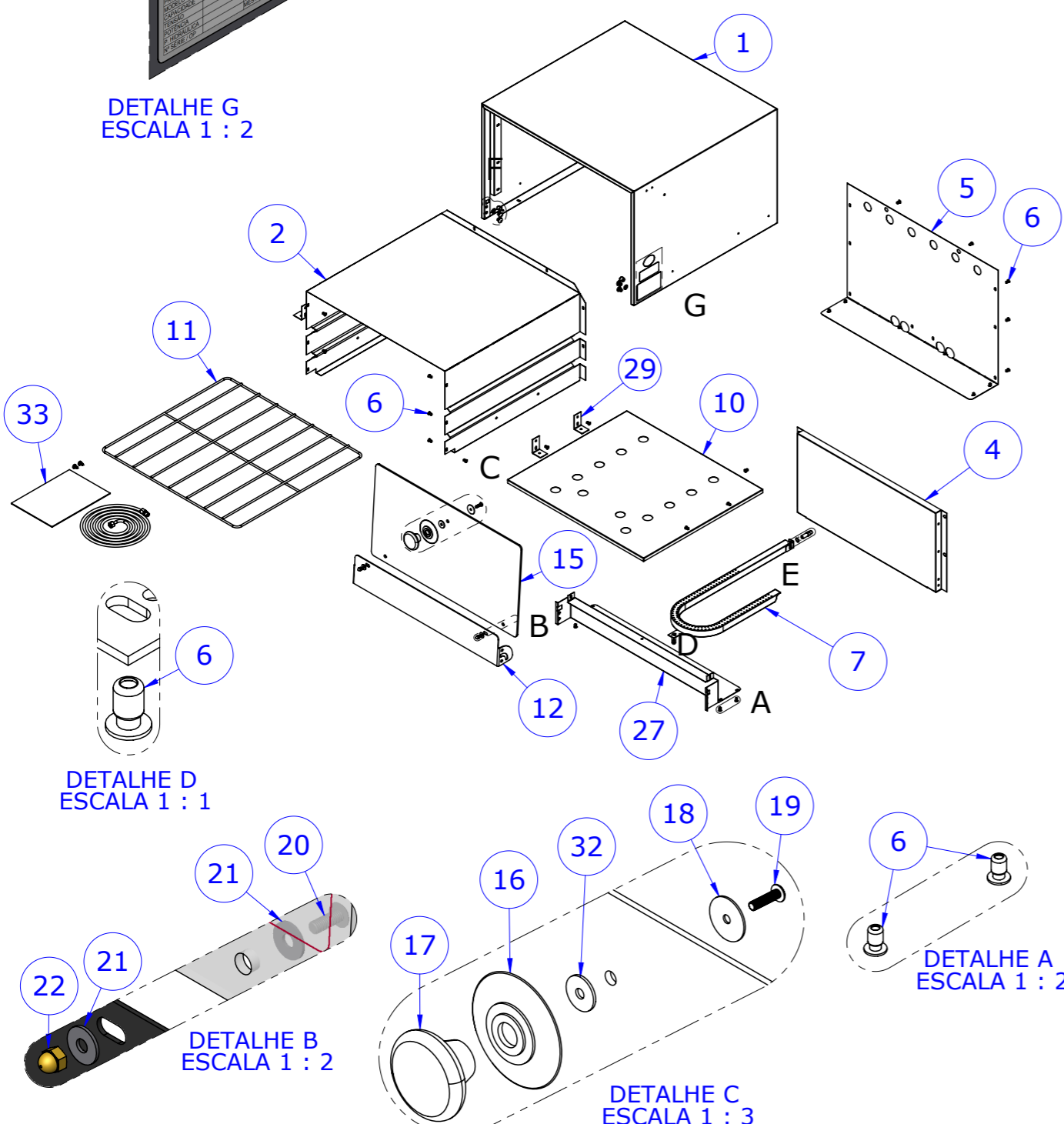
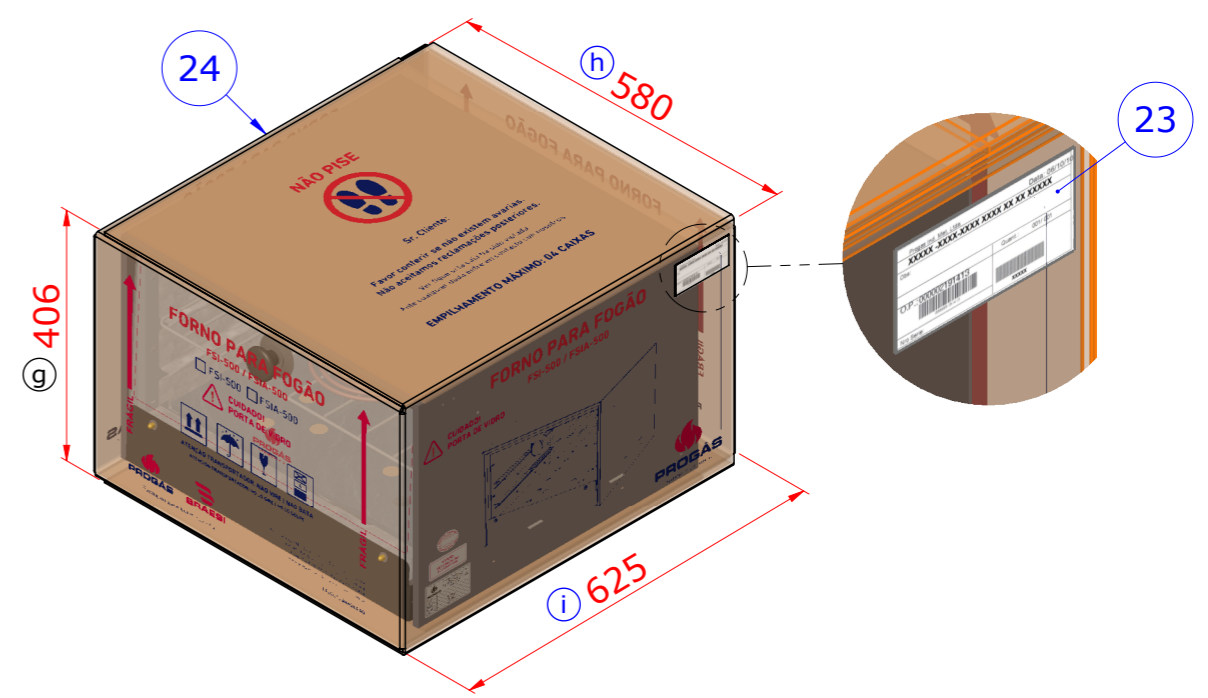
DETALHE G
ESCALA 1 : 2



DETALHE F
ESCALA 1 : 2



DETALHE E
ESCALA 1 : 2



MODIF.	ITEM	CÓDIGO	DESCRIÇÃO	QTD.
(f)	33	P40230	KIT ACESSÓRIOS FSI-500N MONTADO	1
(e)	32	P32572	ARRUELA LISA 6X1,6X20 ZP	1
	31	P278	ETIQ PAPEL LIGAR C/ VÁLV. DE BAIXA PRESSÃO	1
(a)	30	P29147	ETIQ IDENT PRODUTO (RASTREABILIDADE)	1
	29	P33360	BATENTE VIDRO Fornos (25X70MM) 3 Furos ZB	4
	28	P280	ETIQ PAPEL CONTROLE DE QUALIDADE OK	1
	27	P26777	FRENTE INF FSI-500N	1
	26	P3644	FECHO MOLA 10MM (C/ESFERA)	2
	25	P11	GRAMPO 35 X 18	0,018
	24	P3659	CAIXA PAPELÃO KD FSI-500	1
	23	P19559	ETIQ CODIGO BARRA NOTA FISCAL 100X50	3
	22	P77	PORCA CALOTA LATAO 3/16 POLIDA	2
	21	P41	ARRUELA LISA 3/16	4
	20	P62	PARAF C/LENT 3/16 X 1/2	2
	19	P63	PARAF C/CAB LENT 3/16 X 3/4	1
	18	P1600	ARRUELA ASBERIT Fornos	1
(d)	17	P7801	PUXADOR P-50 3/16	1
	16	P1586	ESPELHO PUXADOR P-45 ES-67	1
	15	P26798	VIDRO FSI / FSP C/ LOGO	1
	14	P26261	ARRUELA LISA A6 6,4 X 12,5 ZB	2
	13	P26262	REBITE POP AL 6,2X12,7	4
	12	P26779	SUP VIDRO FSI-500N	1
	11	P3305	GRADE FSI-500N ZINCADA	1
	10	P3528	FUNDO INT FSI-500N ESMALTADO	1
	9	P13758	PORCA LT 1/2 X 5 X 1/8BSP (2970)	1
	8	P28715	INJETOR LONGO DUPLO ALUM 35MM BSP 1,00	1
	7	P3533	QUEIM FSI-500N PINTADO	1
	6	P21567	REBITE POP 540S 4X9,8	28
	5	P26775	COSTA EXT FSI-500N (550X460)	1
	4	P29028	COSTA INT FSI-6800N	1
	3	P33175	LA DE ROCHA FFS 32 (8000X1200X25)MM	0,270
	2	P26767	ESTR INT FSI-500N	1
	1	P26766	ESTR EXT FSI-500N	1

ESTE DESENHO É DE PROPRIEDADE DA "PROGÁS/BRAESI". SENDO PROIBIDA A REPRODUÇÃO OU UTILIZAÇÃO DAS INFORMAÇÕES NELE CONTIDAS, SALVO COM AUTORIZAÇÃO POR ESCRITO.

	Material:	Código material:			
	Descrição:			FSI-500	
Des. Marcos	29/08/2011	Peso Líquido:	Peso Bruto:	Cubagem:	Código:
Apr. Herton	29/08/2011	10,35 Kg	12,11 Kg	0,147 m³	P26160